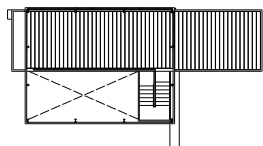
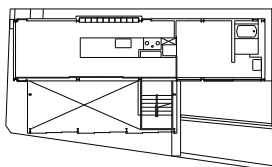


この住宅は東京の郊外の丘陵地にたっている。住まい手は男性ひとりであり、生活そのものための空間を最小限の箱に収納し、彼の趣味のための空間(車2台のためのガレージ、大人数のパーティースペースなど)を既製品の農業用のガラス温室でつくった。ここでは住宅が家族生活を収用する容器であるという概念は崩壊し、住まい手の趣味を支える道具となっている。

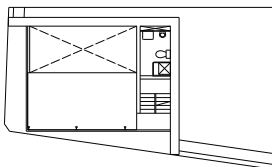
所在: 神奈川県大和市  
 用途: 専用住宅  
 構造・規模: S造+RC造・地下1階, 地上3階  
 敷地面積: 100.00㎡  
 建築面積: 59.84㎡  
 延床面積: 121.51㎡  
 竣工: 1995/05  
 構造設計: 構造計画プラス・ワン  
 施工: 小町建設



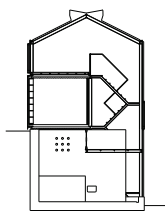
Loft



Second Floor



First Floor



Basement



photo/ mitsumasa fujiutsuka



photo/ mitsumasa fujiutsuka



photo/ nobuaki nakagawa



photo/ nobuaki nakagawa