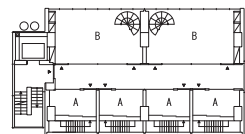


0 8 Klarheit
0 4 setagaya, Tokyo

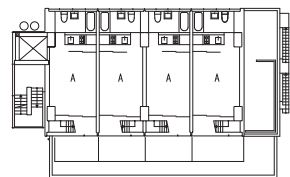
クラールハイト

住宅地にありながら商業立地でもある場所に標準的な中小ビルのプログラム開発を依頼された。この小さなビルは三層の構成になっている。地上2層までの低層部分はテナント用に大きくガラスとした空間。中間層はこの場所にアドレスを持つ人たちが居る空間である。3つのフロアで構成する中間層はその真ん中の階だけがアクセス階となっていて、そこはオフィスのように設えている。中廊下を介してお互いは透明のガラス・パーティションで区画されているだけである。その上下の階にプライベートな部屋が設けられている。この透明な中廊下を共有する6戸はSOHOを介した共同体のようである。最上階は、イタリアンレストランとなった。このエリアに居る人たちのコモン・ダイニングとなった。

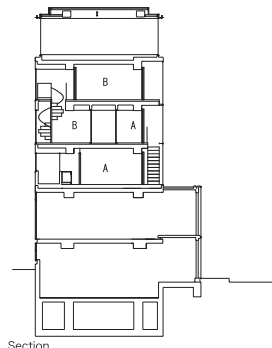
所在: 東京都世田谷区三宿
用途: 店舗+集合住宅
構造・規模: RC造+一部S造・地下1階,地上5階
敷地面積: 252.74㎡
建築面積: 185.03㎡
延床面積: 797.13㎡
竣工: 2008/04
構造設計: 江尻建築構造設計事務所
設備設計: 団設備設計事務所
植栽: SOYぶらん
施工: 辰カンパニー



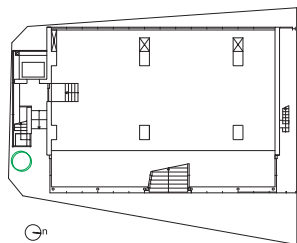
Third Floor



Second Floor



Section



Basement

